

Диапазон рабочих температур: -65...+ 150°C.

Наим-е	Макс. обр. пик. напряж.	Макс. выпр. ток	Пиковый прямой имп. ток А	Макс. обратн. ток мкА	Макс. прям. напряж. В	Время восстановления нс	Тип корпуса						
	В	А		°C	В								
Высокоэффективные выпрямительные диоды													
HER101	50	1.0	50	30	5.0	1.0	50						
HER102	100												
HER103	200												
HER104	300												
HER105	400												
HER106	600												
HER107	800												
HER108	1000												
HER201	50												
HER202	100												
HER203	200	2.0	50	60	5.0	1.0	50						
HER204	300												
HER205	400												
HER206	600												
HER207	800												
HER208	1000												
HER301	50												
HER302	100												
HER303	200												
HER304	300												
HER305	400	3.0	50	150	10	1.0	50						
HER306	600												
HER307	800												
HER308	1000												
Быстродействующие выпрямительные диоды													
SF12	100							1.0	55	30	5.0	0.95	DO-41
SF14	200												
SF18	600												
SF22	100												
SF24	200												
SF28	600												
SF32	100												
SF34	200												
SF52	100												
SF54	200												
SF162	100	2.0	75	75	5.0	1.25	DO-15						
SF164	200												
SF302	100												
SF304	200												
Быстровосстанавливающиеся диоды													
FR301	50							3.0	75	200	10	1.3	DO-27
FR302 (BY396)	100												
FR303 (BY397)	200												
FR304 (BY398)	400												
FR305	600												
FR306 (BY399)	800												
FR307	1000												
BY297	200												
BY298	400												
BY299	800												

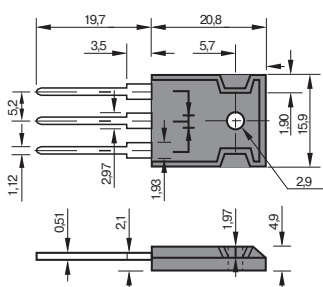
Наим-е	Макс. обр. пик. напряж.	Макс. выпр. ток	Пиковый прямой имп. ток А	Макс. обратн. ток мкА	Макс. прям. напряж. В	Тип корпуса
	В	А		°C	В	
Высоковольтные диоды						
HVM5	5000	0.35	50	50.0	5000	8.0
HVM8	8000					
HVM10	10000					
HVM12	12000					
HVM14	14000					
HVM15	15000					
Диоды Шоттки						
1N5817	20	1.0	90	25	1000	0.450
1N5818	30	1.0	90	25	1000	0.550
1N5819	40	1.0	90	25	1000	0.600
1N5821	30	3.0	95	80	2000	0.500
1N5822	40	3.0	95	80	2000	0.525
SR160	60	1.0	100	40	1000	0.700
SR360	60	3.0	100	150	3000	0.750
SR540	40	5.0	60	150	5000	0.570
SR560	60	5.0	85	150	5000	0.700
SR840	40	8.0	90	150	5000	0.650
SR860	60	8.0	115	150	5000	0.750

Кремниевые выпрямительные диоды									
I, A	U, В	50	100	200	400	600	800	1000	Тип корпуса
		1.0	1N4001 1A1	1N4002 1A2	1N4003 1A3	1N4004 1A4	1N4005 1A5	1N4006 1A6	
1.5	1N5391	1N5392	1N5393	1N5395	1N5397	1N5398	1N5399	DO-15	
2.0	RL 201	RL 202	RL 203	RL 204	RL 205	RL 206	RL 207		
3.0	1N5400	1N5401	1N5402	1N5404	1N5406	1N5407	1N5408	DO-27	
6.0	6A05	6A1	6A2	6A4	6A6	6A8	6A10	R-6	

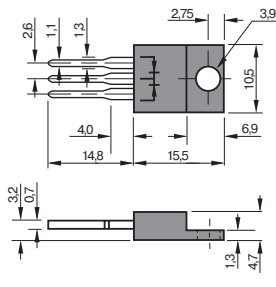
Выпрямительные диоды для поверхностного монтажа									
I, A	U, В	50	100	200	400	600	800	1000	Тип корпуса
		1.0	SM4001 M1	SM4002 M2	SM4003 M3	SM4004 M4	SM4005 M5	SM4006 M6	

Кремниевые импульсные диоды				
Наим-е	Макс. обр. пик. напряж.	Макс. выпр. ток	Время восстановл.	Тип корпуса
	В	мА	нс	
1N4148	100	150	4	DO-35
DL4148	100	150	4	DL-35

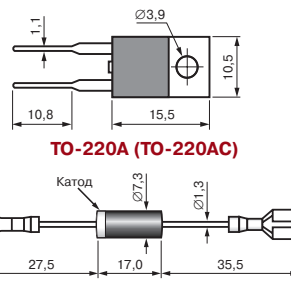
ТИПЫ КОРПУСОВ



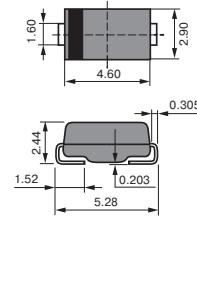
TO-3P (TO-247AC)



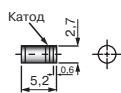
TO-220 (TO-220AB)



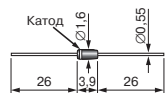
HVM



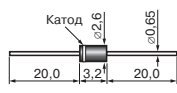
SMA (DO-214AC)



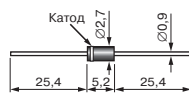
SM-1



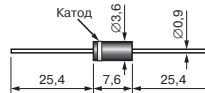
DO-35



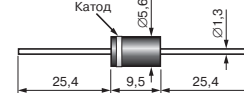
R-1



DO-41 (DO-204AL)



DO-15



DO-27 (DO-201AD)